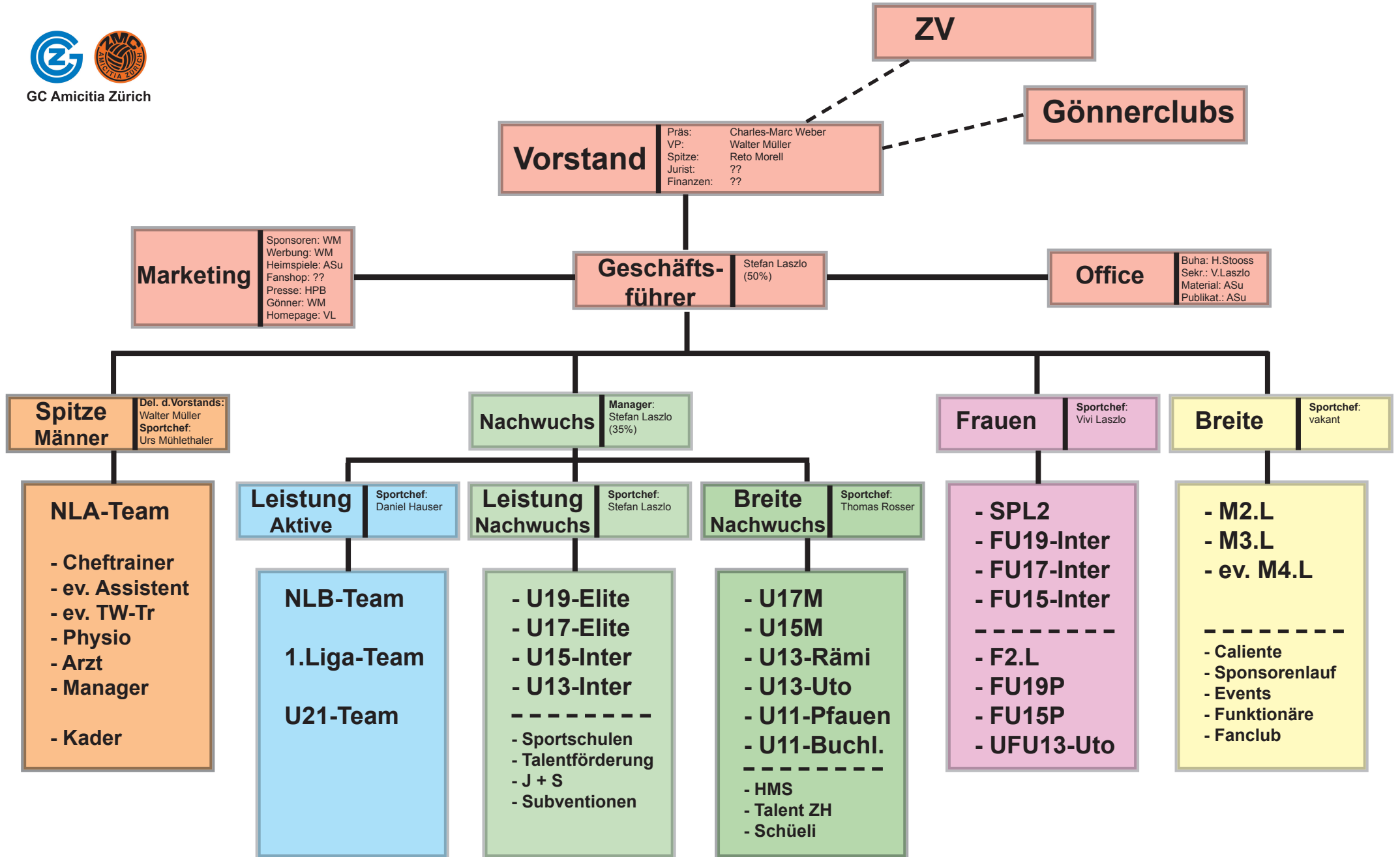


Führungsstruktur für Saison 11/12



Vorstand
 Prés: Charles-Marc Weber
 VP: Walter Müller
 Spitze: Reto Morell
 Jurist: ??
 Finanzen: ??

Marketing
 Sponsoren: WM
 Werbung: WM
 Heimspiele: ASu
 Fanshop: ??
 Presse: HPB
 Gönner: WM
 Homepage: VL

Geschäftsführer
 Stefan Laszlo (50%)

Office
 Buha: H.Stooss
 Sekr.: V.Laszlo
 Material: ASu
 Publikat.: ASu

Spitze Männer
 Del. d.Vorstands: Walter Müller
 Sportchef: Urs Mühlethaler

NLA-Team
 - Cheftrainer
 - ev. Assistent
 - ev. TW-Tr
 - Physio
 - Arzt
 - Manager
 - Kader

Nachwuchs
 Manager: Stefan Laszlo (35%)

Leistung Aktive
 Sportchef: Daniel Hauser
NLB-Team
1.Liga-Team
U21-Team

Leistung Nachwuchs
 Sportchef: Stefan Laszlo
 - U19-Elite
 - U17-Elite
 - U15-Inter
 - U13-Inter
 - - - - -
 - Sportschulen
 - Talentförderung
 - J + S
 - Subventionen

Breite Nachwuchs
 Sportchef: Thomas Rosser
 - U17M
 - U15M
 - U13-Rämi
 - U13-Uto
 - U11-Pfauen
 - U11-Buchl.
 - - - - -
 - HMS
 - Talent ZH
 - Schüeli

Frauen
 Sportchef: Vivi Laszlo

- SPL2
 - FU19-Inter
 - FU17-Inter
 - FU15-Inter
 - - - - -
 - F2.L
 - FU19P
 - FU15P
 - UFU13-Uto

Breite
 Sportchef: vakant

- M2.L
 - M3.L
 - ev. M4.L
 - - - - -
 - Caliente
 - Sponsorenlauf
 - Events
 - Funktionäre
 - Fanclub